

Nord-Ostsee Automobile

Journal

Der neue CLA.

Ab 13. April bei uns!



Center Hamburg-Alstertal



Unsere Service-Angebote



Mercedes-Benz

Ihr persönlicher Service. In Hamburg und Schleswig-Holstein.

Heide Hamburg Schleswig Husum Marne Eckernförde Bredstedt



Neuwagen
Seite 4 – 6

Aktuelles
Seite 7 – 9

Service
Seite 10 – 13

Nutzfahrzeuge
Seite 14 – 18

Sein einziger Makel: Bislang ist er ohne Sie gefahren.

Jetzt sichern: C- oder E-Klasse als Junger Stern mit attraktiver Inzahlungnahme.

- 1.500 € zusätzlich für Ihren Gebrauchtwagen beim Kauf einer ausgewählten C-Klasse¹
- 2.000 € zusätzlich für Ihren Gebrauchtwagen beim Kauf einer ausgewählten E-Klasse²
- 24 Monate Fahrzeuggarantie, 12 Monate Mobilitätsgarantie, 10 Tage Umtauschrecht³

In unseren Centern
Heide und Schleswig



¹Angebot gültig vom 01.02.-31.05.2013 für ausgewählte Junge Sterne der C-Klasse Limousine, des T-Modells und des Coupés, Eintauschprämie gemäß den Richtlinien der Mercedes-Benz Gebrauchtwagen-Inzahlungnahme. ²Angebot gültig vom 01.02.-31.05.2013 für ausgewählte Junge Sterne der E-Klasse Limousine und des T-Modells, Eintauschprämie gemäß den Richtlinien der Mercedes-Benz Gebrauchtwagen-Inzahlungnahme. Weiterführende Informationen bei allen teilnehmenden Mercedes-Benz Partnern. ³Die Garantiebedingungen finden Sie unter www.mercedes-benz.de/junge-sterne. Anbieter: Daimler AG, Mercedesstraße 137, 70327 Stuttgart

Partner vor Ort: **Nord-Ostsee Automobile** GmbH & Co. KG
Autorisierter Mercedes-Benz Verkauf und Service
Lise-Meitner-Straße 1-3, 25746 Heide, Tel.: 04 81 / 60 3-94 • Schulstraße 34, 24866 Schleswig, Tel.: 0 46 21 / 93 90-79
Ihr persönlicher Service. In Hamburg und Schleswig-Holstein. • www.nord-ostsee-automobile.de



Moinmoin liebe Leserinnen und Leser,

der Frühling kommt, er liegt schon in der Luft. Und mit ihm halten im Hause Mercedes-Benz neue Modelle und Designs Einzug, die wir Ihnen in diesem Heft vorstellen möchten.

Am 13. April präsentieren wir Ihnen den neuen CLA. Ein sportlich-dynamisches Coupé mit neuestem COLLISION PREVENTION ASSIST. Bitte seien Sie unser Gast und erleben den CLA bei einer Probefahrt in einem Center in Ihrer Nähe. Mit einer Motorisierung von bis zu 155 Kw verspricht das stylische Coupé der Mittelklasse uneingeschränkten Fahrspaß. Durch weiterentwickelte Multimedia-Systeme ist der Fahrer stets mit dem WorldWideWeb verbunden. Das iPhone integriert sich mühelos und die Echtzeit-Verkehrsinformationen über Garmin verschafft dem Fahrer/der Fahrerin einen wichtigen Informationsvorsprung.

Am selben Tag können Sie die neue E-Klasse bei uns in Augenschein nehmen. Mit einem neuen Design und effizienteren neuen Motoren, die sogar schon jetzt die Abgasnorm Euro 6 erfüllen, begegnet Ihnen eine Limousine und ein T-Modell, die serienmäßig ein hohes Sicherheitsniveau vorweisen.

Ebenfalls im April erscheint der neue Arocs, ein speziell für den Einsatz als Baufahrzeug konzipierter Schwerlastler. Ob als Loader oder Grounder, als Transportfahrzeug oder Betonmischer, mit dem Arocs bietet Mercedes-Benz einen Spezialisten für das Baugewerbe mit extrem niedrigem Eigengewicht.

Ab Seite 14 berichten wir über einen außergewöhnlichen Auftrag für die Firma Rotox Klärtechnik aus Burg und wir haben zwei interessante Firmenportraits über die Firma Wilhelm Nicolaysen und Jens Thomsen für Sie erstellt.

Wir freuen uns außerdem über Zuwachs in der Nord-Ostsee-Familie. Seit Januar dieses Jahres dürfen wir nun auch in Hamburg für Sie tätig sein. Durch die Nachfolgeregelung der ehemaligen Firma Roßbach GmbH bieten wir in unserem Center Alstertal den gewohnt persönlichen Service rund um die Marke Mercedes-Benz.

Mit freundlichen Grüßen

Ihr Henning Götsch
Geschäftsführer

Impressum: Herausgeber: Nord-Ostsee Automobile GmbH & Co. KG, Autorisierter Mercedes-Benz Verkauf und Service, Lise-Meitner-Straße 1-3, 25746 Heide, Tel.: 04 81 / 60 3-0 | Hafensstraße 78, 25709 Marne, Tel.: 0 48 51 / 95 06-0
Schleswiger Chaussee 98, 25813 Husum, Tel.: 0 48 41 / 973-0 | Lornsenstr. 28, 25821 Bredstedt, Tel.: 0 46 71 / 91 15-0
Schulstraße 34, 24866 Schleswig-Busdorf, Tel.: 0 46 21 / 93 90-0 | Rendsburger Str. 54-56, 24340 Eckernförde, Tel.: 0 43 51 / 73 73-0
Poppenbütteler Weg 5, 22339 Hamburg-Alstertal, Tel.: 0 40 / 53 80 09-0

Anzeigen, Bilder und Sonstiges dürfen nur mit schriftlicher Genehmigung des Herausgebers und des Herstellers kopiert oder digital gespeichert werden. Informationen über Ausstattungen und Zubehör ohne Gewähr. Verbindliche Angaben und Preise enthalten die jeweils gültigen offiziellen Verkaufsunterlagen der Daimler AG. Anbieter: Daimler AG, Mercedesstr. 137, 70327 Stuttgart, Partner vor Ort: Nord-Ostsee Automobile GmbH & Co. KG | Das Nord-Ostsee Automobile Journal erscheint vierteljährlich im Raum Hamburg und Schleswig-Holstein. Konzeption/Idee/Redaktion: Jane Melchert | Layout: Frauke Medinat

(Luft-)Widerstand zwecklos.



Der neue Mercedes-Benz CLA¹.

Mit weltbestem Aerodynamik (cw 0,22), avantgardistischem Coupé-Design und dem Allradantrieb 4MATIC (auf Wunsch) begründet der CLA ein neues Segment. Als neues viertüriges Coupé folgt er der Idee des CLS, dessen Konzept seit seinem Debüt 2003 bereits zahlreiche Nachahmer fand. Mit seinen rahmenlosen Türen übernimmt das Coupé das Design des Konzeptfahrzeugs Concept Style Coupé und überträgt es nahtlos in die Serie. Serienmäßig verfügt der Newcomer über ein radargestütztes Bremssystem (COLLISION PREVENTION ASSIST), das ab 7 km/h den Fahrer vor einem Hindernis warnt und beim Betätigen des Bremspedals eine zielgenaue Bremsung einleitet.

Dr. Dieter Zetsche, Vorsitzender des Vorstands der Daimler AG und Leiter Mercedes-Benz Cars. „Der CLA ist ein Auto, das Mittelklasse nicht mit Mittelmaß verwechselt. Sein kraftvolles Design unterstreicht die sportliche Seite der Marke Mercedes-Benz.“

Passend zur sportlichen Positionierung ist der CLA mit durchzugsstarken Turbomotoren mit einer Leistung von bis zu 155 kW mit Sportfahrwerk sowie mit Allradantrieb 4MATIC erhältlich. Zu den technischen Highlights der neuen Design-Ikone zählen ein neuer Aerodynamik-Weltrekord für Serienautomobile (cw-Wert: 0,22) sowie zahlreiche Fahrassistenzsysteme, darunter der weiterentwickelte COLLISION PREVENTION ASSIST. Dieses radargestützte Assistenzsystem warnt den eventuell abgelenkten Fahrer optisch und akustisch vor erkannten Hindernissen und bereitet den Bremsassistenten auf eine möglichst punktgenaue Bremsung vor. Diese wird eingeleitet, sobald der Fahrer das Bremspedal deutlich betätigt. Der COLLISION PREVENTION ASSIST berechnet bei erkannter drohender Kollisionsgefahr genau die Bremskraft, die benötigt wird, um idealerweise den Aufprall noch zu vermeiden, und nutzt den zur Verfügung stehenden Restweg bestmöglich aus. Neu ist, dass der COLLISION PREVENTION ASSIST Schutz vor typischen Auffahrunfällen in gefährlichen Verkehrssituationen im CLA bereits ab 7 km/h bietet.

Der Stil-Rebell: Das Exterieurdesign

Atemberaubend sportliche Proportionen und die kraftvoll-dynamische Designsprache mit dem Wechselspiel konkaver/konvexer Flächen ma-

chen das viertürige Coupé unverwechselbar. Das avantgardistische Design des Concept Style Coupés geht mit dem CLA unverfälscht in Serie.

Zu den markanten Merkmalen zählen unter anderem die ins Frontend eingebettete Motorhaube mit Powerdomes, sowie der Diamantgrill.

Durch die Anordnung der Lichtmodule und LED hinter dem Scheinwerferdeckglas wurde das charakteristische „Fackelthema“ für Tagfahrlicht und Blinker umgesetzt. Dieses Lichtsignet ist bestimmend für den energischen Blick und somit für ein neues jugendliches Mercedes Gesicht.

Mit zahlreichen Details machen die Designer sichtbar, dass der CLA die



gestalterische Weiterentwicklung des modernen Mercedes Klassikers CLS ist. Drei markante Linien strukturieren die Seitenansicht: Die vordere Strukturkante oberhalb des Kotflügels fällt als charakteristische Dropping Line nach hinten ab. Der Schultermuskel über der Hinterachse wird durch eine sehnartige Kante überspannt, und eine weitere Charakterlinie zieht sich schwungvoll vom Vorderrad nach hinten Richtung Heckleuchten. Durch diese Linien erhält das Profil der Seitenwand Tiefe und Dynamik.

Das breitenbetonte Heck strahlt Kraft und Athletik aus und zeigt sich in einem Wechselspiel aus konvex-konkaven Flächen und Kanten. Das flach abfallende Dach und die starke, charakteristische Rundung der Heckscheibe verleihen dem CLA auch von hinten einen coupéhaften Charakter. Die Lichtfunktionen sind pfeilförmig angeordnet.

Auf Wunsch ist ein großes Panorama-Schiebedach erhältlich, optisch zieht sich die Glasfläche von der Front- bis zur Heckscheibe.

(Luft-)Widerstand zwecklos: Neuer Rekord beim cw-Wert

Mit einem cw-Wert von 0,23 erreicht der CLA eine neue Bestmarke – sowohl innerhalb der Mercedes Modellpalette als auch unter allen Serienfahrzeugen. Die Luftwiderstandsfläche $c_w \times A$, entscheidend für den Luftwiderstand, liegt mit 0,51 m² ebenfalls an der Spitze. Als CLA 180 BlueEFFICIENCY Edition, der im Juni an den Start geht und ebenfalls ab sofort bestellt werden kann, wird dieser Bestwert sogar noch einmal unterboten. Hier lautet der cw-Wert 0,22 und beim Luftwiderstand knackt das viertürige Coupé eine magische Grenze: Er beträgt nur 0,49 m². Erreicht wurde das gute Strömungsverhalten, das entscheidend zum niedrigen Kraftstoffverbrauch unter Alltagsbedingungen beiträgt, durch eine Vielzahl aerodynamischer Optimierungen.

Mitdenker: Weiterentwickelte Assistenzsysteme

Zahlreiche Fahrassistenzsysteme unterstützen und entlasten im CLA den Fahrer. Serienmäßig besitzt das Coupé unter anderem die Müdigkeitserkennung ATTENTION ASSIST und den radargestützten COLLISION PREVENTION ASSIST mit adaptivem Bremsassistenten. In Kombination mit DISTRONIC PLUS wird daraus der COLLISION PREVENTION ASSIST PLUS. Darüber hinaus werden im CLA bewährte Assistenzsysteme wie das Spur-Paket mit Totwinkel- und Spurhalte-Assistent oder ein Adaptiver Fernlicht-Assistent angeboten. Automatisches Einparken in Längs- und Querparklücken ermöglicht ein Aktiver Park-Assistent (Sonderausstattung).

Für die Zukunft gerüstet: Leistungsstarker und effizienter Antrieb

Bereits über ein Jahr, bevor 2014 die neue europäische Abgasnorm EURO 6 in Kraft tritt, erfüllen sämtliche Benziner sowie die Diesel-Topmotorisierung des neuen Mercedes-Benz CLA die geforderten Abgasgrenzwerte.

Alle Motoren besitzen serienmäßig die ECO Start-Stopp-Funktion. Kombiniert sind die Motoren mit einem Sechsgang-Schaltgetriebe oder mit der Doppelkupplungs-Automatik 7G-DCT, die Komfort und Sportlichkeit in ganz besonderer Weise miteinander verbindet.

„Always on“: Die Multimedia-Systeme

Zusätzliche Funktionen, weitere Apps und eine geänderte Farbgrafik kennzeichnen die neueste Multimedia-Generation, die im CLA zum Einsatz kommt.

Das Digital Drive Style App-Konzept von Daimler, das zusammen mit dem Drive Kit Plus für das iPhone® die nahtlose Integration des iPhones® ins Fahrzeug ermöglicht, wurde erweitert. Zu den Highlights zählen unter anderem die Sprachbedienung Siri sowie die Echtzeit-Positionsfreigabe Glympse. Mit Glympse lässt sich der eigene aktuelle Standort gezielt an ausgewählte Personen übermitteln. Weitere Funktionen sind: Facebook®, Twitter®, Internetradio, AUPEQ!™ Personal Radio und die fortschrittliche Navigationslösung von Garmin® mit internetbasierten Echtzeit-Verkehrsinformationen, Online-Sonderzielsuche inklusive Street View™ Ansicht und 3D-Kartendarstellung.

Erweitert wurde ebenso das Multimedia-System COMAND Online. Die neueste Generation bietet eine verbesserte, fotorealistische Kartendarstellung, ein zusätzliches Bluetooth® Profil (um zum Beispiel per iPhone® auf das Internet zugreifen zu können), die Anzeige von Bildern auch in den Formaten bmp. und png. und die Übertragung von Verkehrsdaten in Echtzeit.

¹ CLA: Kraftstoffverbrauch (innerorts/außerorts/kombiniert): 8,4 – 5,3/4,9 – 3,6/6,2 – 4,2 l/100 km; CO₂-Emission kombiniert: 144 – 109 g/km; Effizienzklasse: C – A+. Diese Angaben beziehen sich nicht auf ein einzelnes Fahrzeug und sind nicht Bestandteil des Angebotes. Sie dienen allein Vergleichszwecken zwischen verschiedenen Fahrzeugtypen.



Effizient, intelligent, emotional Die neue Mercedes-Benz E-Klasse¹

Mercedes-Benz hat Limousine und T-Modell der E-Klasse so umfangreich überarbeitet wie nie zuvor und baut damit seine Spitzenstellung in der Oberklasse weiter aus. Mit neuer Technik und intelligenten optischen Retuschen präsentieren sich beide Varianten als neue Autos.

Effiziente und leistungsfähige neue Motoren

Einen deutlichen Schritt vorwärts macht die E-Klasse in puncto Effizienz und Ökologie. Dafür sorgen neue, kraftvolle BlueDIRECT Vierzylinder-Benzinmotoren mit Direkteinspritztechnik, ein neuer, besonders leistungsfähiger, Drehmomentstarker und gleichzeitig sparsamer Sechszylinder sowie noch effizientere Dieselmotoren.

Die Diesel-Vierzylinder im E 200 CDI, E 220 CDI und E 250 CDI sind unter anderem dank überarbeitetem Triebwerksstrang noch sparsamer. Das gilt auch für den E 300 BlueTEC HYBRID, die derzeit sparsamste Oberklasse-Limousine, die zusätzlich zum Vierzylinder-Dieselmotor einen Elektromotor mit 20 kW hat.

Die Sechszylinder V-Dieselmotoren im E 300 BlueTEC und E 350 BlueTEC wurden überarbeitet und mit umweltfreundlicher und effizienter BlueTEC-Technologie ausgestattet, so dass sie bereits heute die künftige EU6 Abgasnorm erfüllen. Fast alle E-Klasse Modelle mit Dieselmotoren entsprechen der Effizienzklasse A, der E 300 BlueTEC HYBRID wird sogar in die Effizienzklasse A+ eingestuft.

Insgesamt steht für die E-Klasse ein breites Angebot an kraftvollen Benzin- und Dieselmotoren mit vier, sechs oder acht Zylindern zur Wahl, alle sind mit ECO Start-Stopp-System ausgerüstet und vereinen hohe Leistung mit beispielhafter Sparsamkeit.

Neues Sicherheitsniveau mit intelligenten Assistenzsystemen

Serienmäßig sind sowohl Limousine als auch T-Modell mit dem COLLISION PREVENTION

ASSIST ausgerüstet, einer radargestützten Kollisionswarnung mit adaptivem Brems-Assistenten. Er verringert die Gefahr eines Auf-fahrnfalls deutlich. Ebenfalls zum Serienumfang gehört ein weiter entwickelter ATTENTION ASSIST, der nun in einem erweiterten Geschwindigkeitsbereich vor Unaufmerksamkeit und Müdigkeit warnen kann. Zusätzlich stehen auf Wunsch neue oder in ihren Funktionen wesentlich erweiterte Assistenzsysteme zur Verfügung.

Design: Stilsicher, kultiviert, sportlich

Ihre zukunftsweisende Technik spiegelt das Design der E-Klasse wider, das sowohl Limousine als auch T-Modell durch intelligente Veränderungen ein neues Gesicht und neue Proportionen verleiht. Komplett neu gestaltet ist die Front mit neuen Scheinwerfern, die alle Funktionselemente mit einem einzigen Scheinwerferglas überdecken. Außerdem ist die E-Klasse zum ersten Mal mit zwei unterschiedlichen Gesichtern zu haben – mit dem klassischen, dreidimensionalen Limousinengrill und Stern auf der Motorhaube oder dem Sportwagenkühler.

Eine neue Charakterlinie und eine neu positionierte dreidimensionale Zierleiste geben sowohl der Limousine als auch dem T-Modell optisch neue spannende Proportionen.

Auch das Interieur der neuen E-Klasse hat Mercedes-Benz überarbeitet dem expressiven Ausdruck des Exterieurs harmonisch angepasst. Im Innenraum dominieren edle Materialien, ein zweiteiliges Zierteil, das sich über die

ganze Breite der Instrumententafel erstreckt, sowie ein deutliches Plus an Komfort.

Die neue E-Klasse kann ab sofort bestellt werden. Ab April steht sie dann in unseren Centern zur Probefahrt bereit.

¹E-Klasse: Kraftstoffverbrauch (innerorts/außerorts/kombiniert): 14,4 - 4,1/5,3/8,2 - 4,0/10,3 - 4,1 l/100 km; CO₂-Emission kombiniert: 247 - 107 g/km; Effizienzklasse: F - A+. Diese Angaben beziehen sich nicht auf ein einzelnes Fahrzeug und sind nicht Bestandteil des Angebotes. Sie dienen allein Vergleichszwecken zwischen verschiedenen Fahrzeugtypen.



Nord-Ostsee Automobile fährt Daniela Katzenberger Eine Katze in der neuen A-Klasse

Im September 2012 stellte Daniela Katzenberger anlässlich der Eröffnung des umgebauten Casablanca im Hause C.J. Schmidt ihre ganz eigene Kollektion vor. Um sicher zu ihrem Termin zu gelangen, fuhr unser Pkw-Verkaufsberater Lars Carstens Daniela Katzenberger und ihr Team direkt von ihrem Hotel vor die Tür des Husumer Modehauses. Eine neue A-Klasse wurde

für diese Fahrt extra mit dem Katzenberger-Logo versehen. Lars Carstens: „Daniela Katzenberger war genauso, wie man sie im Fernsehen erlebt. Natürlich, sehr freundlich und auch schlagfertig. Von der A-Klasse war Daniela begeistert.“ Unserem Kollegen hat dieser „Ausflug aus dem alltäglichen Job“ sehr viel Spaß gemacht.

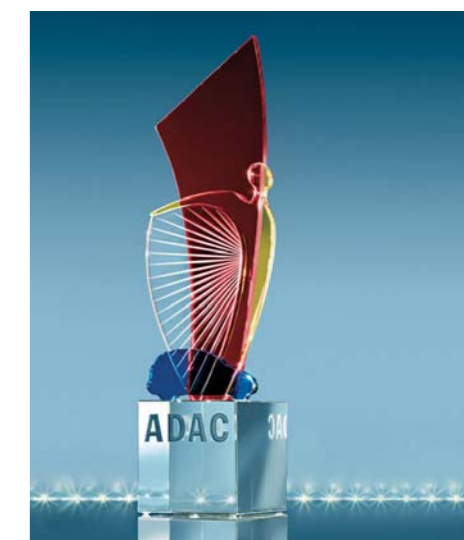


ADAC Gelber Engel 2013: Die neue Mercedes-Benz A-Klasse ist das Lieblingsauto der Deutschen!

Die Mercedes-Benz A-Klasse hat die größte deutsche Wahl zum beliebtesten Automobil gewonnen. Der ADAC zeichnete den Publikumsliebbling aus Stuttgart deshalb jetzt mit dem begehrten „Gelben Engel 2013“ aus.

Der „Gelbe Engel“ gilt als Gütesiegel für Verbraucher beim Autokauf, denn bei dieser Wahl spielen neben Design und Image auch Kriterien wie Preis-Leistungs-Verhältnis, Funktionalität, Wirtschaftlichkeit, Sicherheit und Umweltverträglichkeit eine Rolle. Rund 290 000 Leser der ADAC Motorwelt und Nutzer des Internet-Angebots des ADAC haben sich dieses Jahr an der Abstimmung beteiligt. Insgesamt standen 52 Autos zur Wahl, die 2012 neu erschienen sind. Die Mercedes-Benz A-Klasse setzte sich

überlegen an die Spitze. Sie ist damit das Lieblingsauto der Deutschen und wurde von Europas größtem Automobilclub dafür mit dem „Gelben Engel 2013“ ausgezeichnet. Die A-Klasse begeistert mit progressivem Design. Ihr Exterieur zeigt einen besonders eigenständigen, sportlichen Charakter, den ein innovatives Interieur mit hoher Wertanmutung ergänzt. Zudem bietet sie hohe Dynamik und Motoren, die sowohl mit Leistung als auch mit moderner, umweltfreundlicher Technik glänzen. Das Leistungsspektrum reicht von 80 kW (109 PS) bis 155 kW (211 PS). Der A 180 CDI BlueEFFICIENCY Edition ist mit einem NEFZ-Verbrauch von 3,6 l/100 km und einem CO₂-Wert von lediglich 92 g/km der genügsamste Mercedes-Benz aller Zeiten.



Gleichzeitig unterstreicht die A-Klasse, dass Sicherheit bei Mercedes-Benz keine Preisfrage ist – unter anderem ist das radargestützte Assistenzsystem COLLISION PREVENTION ASSIST serienmäßig an Bord. Darüber hinaus integrierte Mercedes-Benz in der A-Klasse als weltweit erster Automobilhersteller das iPhone® vollständig in das Bedien- und Anzeigekonzept eines Fahrzeugs. Die Ausnahmestellung der Mercedes-Benz A-Klasse in ihrem Segment hatten übrigens zuvor schon die Leser des großen Automobil-Fachblatts AUTO BILD bestätigt. Sie hatten den Star unter den Kompaktwagen zum schönsten Auto Deutschlands gewählt und ihm den AUTO BILD Design Award 2012 verliehen.



Preiswerte Wärme und günstiger Strom für das Center Schleswig-Busdorf

Mittlerweile gehört jeder fünfte Mercedes-Benz zur Kategorie der 5-Liter-Autos. Komfort muss heute nicht mehr zu Lasten des Energieverbrauchs gehen. Dies gilt auch bei der Erzeugung von Wärme und Strom im Autohaus. Da die Heizungsanlage in unserem Center in Schleswig-Busdorf erneuert werden musste, haben wir das Ingenieurbüro Pahl und Jacobsen aus Heide mit der Konzipierung eines Blockheizkraftwerks (BHKW) beauftragt.

Inzwischen ist das BHKW in Betrieb: Es ersetzt die bisher vier Heizkesselanlagen, die auf die Gebäude verteilt waren. Die Wärmeversorgung erfolgt jetzt über ein im Erdreich verlegtes Fernleitungssystem.

Genaugenommen ist ein BHKW primär keine Heizungsanlage sondern ein Stromerzeuger. Aber während konventionelle Großkraftwerke die bei der Stromproduktion erzeugte Wärme über Kühltürme in die Luft blasen und so mindestens die Hälfte der Energie verpufft, wird hier die Abwärme unmittelbar genutzt. Der Wirkungsgrad unserer neuen Anlage beträgt dadurch rund 90 Prozent – ein Wert, der vor Jahren noch als unvorstellbar galt.

Das Herzstück der neuen Anlage im Center Schleswig-Busdorf ist ein Erdgas-betriebenes 20-kW-Modul von EC-Power, erstellt von der Firma Hans Schröder aus Gettorf. Während das BHKW also aus Erdgas Strom erzeugt, produziert es auch 38 kW thermische Leistung.

Der erzeugte Strom wird von uns selbst genutzt oder bei einem Überschuss in das öffentliche Versorgungsnetz eingespeist. Ein BHKW wird üblicherweise, wie auch hier, wärmegeführt gefahren. Es wird mit einer Laufzeit von 5500 Stunden im Jahr gerechnet. Durch den Einsatz eines Wärmespeichers wurde die Anlage optimiert.

Unser neues BHKW reduziert unseren Primärenergieverbrauch um bis zu 40 Prozent und die Kohlendioxid-Belastung der Umwelt um 39 t/Jahr.

Deshalb wurde es auch gemäß dem Kraft-Wärme-Kopplungs-Gesetz gefördert. Netzbetreiber sind verpflichtet eine BHKW-Anlage an ihr Netz anzuschließen und den eingespeisten Strom zu vergüten. Über den KWK-Zuschlag wird jede erzeugte Kilowattstunde über 10 Jahre gefördert. Die Amortisation der Anlage erfolgt in rund vier Jahren und das zu heutigen Strompreisen.



Nord-Ostsee Automobile eröffnet Center Hamburg-Alstertal Ihr persönlicher Service in Hamburg und Schleswig-Holstein.

Zum 1. Januar 2013 hat Nord-Ostsee Automobile den Mercedes-Benz Vertragspartner Roßbach am Poppenbütteler Weg 5 im Hamburger Alstertal übernommen.

Im Rahmen einer Nachfolgeregelung hat sich die Gesellschafterfamilie der Firma Roßbach entschieden, ihren traditionsreichen Standort an ein Familienunternehmen weiterzugeben. Damit ist der persönliche Mercedes-Benz und smart Service im Alstertal auch in Zukunft gesichert.

Neuer Betreiber ist Nord-Ostsee Automobile, die jetzt mit sieben Mercedes-Benz Betrieben im Norden vertreten ist. Der Grundstein von Nord-Ostsee Automobile wurde schon vor mehr als 100 Jahren gelegt. Die Vertragspartnerschaft mit der Daimler AG besteht schon seit 75 Jahren.

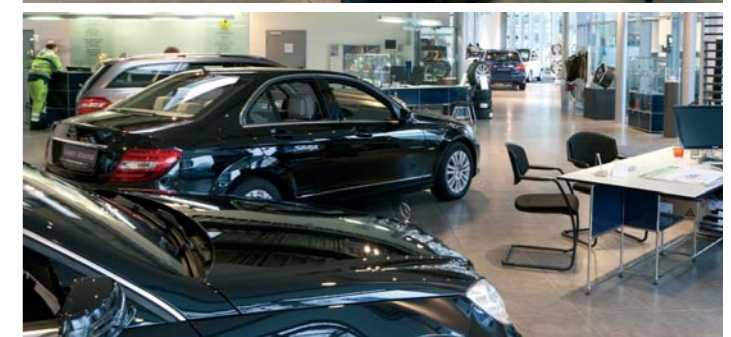
Heute sind mehr als 400 Mitarbeiter für das Unternehmen tätig, davon 80 Auszubildende. Jeder Betrieb ist noch so übersichtlich, dass ein persönlicher Service für die Kunden spürbar ist. Daher passt der ehemalige Roßbach-Standort mit seinen 60 Mitarbeitern so gut in das Konzept von Nord-Ostsee Automobile.

Hohe Kundenzufriedenheit, eine gute Ausbildung für den Nachwuchs und die Sicherung von Arbeitsplätzen im familiären Mittelstand sind die Ziele des Unternehmens.

Neu im Programm sind die Alstertal-Sterne: das sind junge Gebrauchte und Jahreswagen von Nord-Ostsee Automobile, die ab sofort zur Probefahrt bereit stehen. Mehr Informationen gibt es unter www.nord-ostsee-automobile.de oder bei einem persönlichen Besuch im Poppenbütteler Weg 5 in Hamburg.



Sönke Peters, Leiter Kundendienst und Sebastian Bartels, Pkw-Gebrauchtwagen-Verkäufer im Center Hamburg-Alstertal.



Meine Sicherheit. Mein Service.

Mit einem Lächeln in den Frühling starten.

Die ersten warmen Sonnenstrahlen verraten es – der Frühling ist da. Zeit, sich und Ihren Mercedes startklar für die neue Saison zu machen. Dazu gehört zunächst ein gründlicher Check, denn der Winter hat seine Spuren hinterlassen. Diese lassen sich einfach beseitigen. Denn Steinschläge und kleinere Dellen im Lack entfernen die Mercedes-Benz Fachleute schnell und kostengünstig mit SmallRepair. Auch der Wechsel auf Sommerreifen ist im Hand-

umdrehen gemacht. Nutzen Sie dabei unseren professionellen Einlagerungs-Service zu attraktiven Konditionen für Ihre Winterreifen und Winterräder. Vertrauen Sie auf die besondere Erfahrung und Kompetenz unserer Experten, die Ihr Fahrzeug in ausgezeichneter Qualität pflegen und warten. Damit Ihr Mercedes sicher in die neue Saison startet.



Ihre Vorteile beim Boxenstopp:

- Räderwechsel durch unsere Fachkräfte
- Fahrzeug-Check
- kurze Wartezeit

Boxenstopp bei Nord-Ostsee Automobile.

Buchen Sie Ihren Termin an einem der folgenden Aktions-Tagen

Fr., 22.03. | Fr., 05.04. | Fr., 19.04. freitags ab 15.30 Uhr
 Sa., 23.03. | Sa., 06.04. | Sa., 20.04. samstags ab 8.00 Uhr
 in Hamburg-Alstertal zusätzlich am Fr., 26.04.

Räderwechsel-Aktionspreis inklusive Fahrzeug-Check.

* ohne Zusatzarbeiten

Paket 92-9204

Für alle 4 Räder
zusammen nur
EUR

33³³*



Schluss mit Schleppen! Das RäderHotel®.

Die Einlagerung pro Saison im RäderHotel® beinhaltet:

- gründliche Reinigung der Räder
- Feststellung der Profiltiefe sowie des Reifenherstellers
- fachgerechte Lagerung für die Sicherheit und den Werterhalt der Räder
- Versicherung** der Radsätze gegen Transportbeschädigung, Brand und Diebstahl

** AGB RäderHotel®

Paket 40-4002

Unsere Pkw-Reifen-Angebote.

Sommerreifen-Aktionspreis Energy Saver MO.

185/65 R15 88T

EU-Reifenkennzeichnung:
Rollwiderstand: Klasse C
Nasshaftung: Klasse A
Rollgeräusch: 68 dB

inkl. MwSt.
EUR/Stück
69⁰⁰*
z.B. A-Klasse
BR169



~~UVP 79,90 EUR~~

TNR Q 440 0115 1100 A

Sommerreifen-Aktionspreis Energy Saver MO.

195/65 R15 91V

EU-Reifenkennzeichnung:
Rollwiderstand: Klasse C
Nasshaftung: Klasse A
Rollgeräusch: 70 dB

inkl. MwSt.
EUR/Stück
77⁰⁰*
z.B. B-Kl. BR245
C-Kl. BR204



~~UVP 87,00 EUR~~

Q 440 0115 1104 A

* Preis solange unsere Erstbevorrattung reicht! Ohne Zusatzarbeiten!
(MO) = Mercedes Originalteil



* ohne Erneuerung des Staub-/Kombifilters.

Paket 92-9209

Luftveränderung: die Mercedes-Benz Original-Klimaanlagen-Reinigung.

Die Klimaanlage in Ihrem Mercedes sorgt für ein gesundes Raumklima. So kommen Sie entspannt und sicher ans Ziel. Damit das auch so bleibt, empfehlen wir – besonders für Allergiker und bei mitreisenden Kleinkindern – einmal pro Jahr unsere Klimaanlage-Reinigung und -Desinfektion zum Festpreis. Die Wartung Ihrer Klimaanlage beinhaltet das Spülen des Verdampfers, des Pollenfiltergehäuses und der Luftkanäle mit Hochdruck. Mit einer Sonde werden hier Ablagerungen und Mikroorganismen gründlich ausgespült. In Verbindung mit einer Inspektion erhalten Sie dieses Leistungspaket übrigens schon für 79 Euro.

Irrtümer vorbehalten.



>>Dem Frühling einen Tritt näher. **ebike**

smart ebike
Finanzierung

€ 99,-

pro Monat



reddot design award
best of the best 2012

Nur für kurze Zeit!



Ihr Sprinter muss zur HU?

Wir erledigen das für Sie – vereinbaren Sie noch heute
Ihren persönlichen Wunschtermin!

inkl. MwSt.
EUR

79⁷⁹*

Paket 92-9205

* bis 3,5t ZGG, ohne Zusatzarbeiten bei fristgerechter Vorstellung

Guter Rat rund ums Rad.

Mit unserer großen Auswahl an Sommerreifen und -rädern optimalen Rundumschutz erleben.



Guter Grip mit den richtigen Reifen.

Wechseln Sie jetzt auf Sommerreifen. So sind Sie jederzeit sicher unterwegs, bei jedem Wetter. Denn jede Jahreszeit hat ihre eigenen Anforderungen. Die Gummimischung und das spezielle Profil unserer Sommerreifen sind optimal an die Bedingungen der wärmeren Jahreszeit angepasst und gewährleisten auf allen Fahrbahnuntergründen zuverlässigen Grip.



Individuelle Optik mit Komplettträgern.

Um Ihnen hohe Sicherheit zu bieten, ist ein perfektes Zusammenspiel unterschiedlicher Komponenten unerlässlich. Von den Felgen über die Reifen und Ventile bis hin zur Montage des Reifens auf die Felge – mit Sommerkomplettträgern können Sie darauf vertrauen, dass alles passgenau auf Ihren Mercedes abgestimmt ist. Zudem sorgen unsere Komplettträger für einen frischen Look.



Jederzeit sicher unterwegs.

Auf der Straße lauern Ihren Reifen viele Gefahren auf: Nägel, Scherben, hohe Bordsteinkanten, die man manchmal einen Augenblick zu spät bemerkt. Mit der Mercedes-Benz Reifengarantie sind Sie gegen solche Unannehmlichkeiten abgesichert. Übrigens: Zu jedem bei Mercedes-Benz gekauften Reifen und Komplettträger gibt es die 24-monatige Reifengarantie* kostenlos dazu. So sind Sie entspannt unterwegs.



Fachgerechte Lagerung.

Beim Wechsel von Winter- auf Sommerreifen stellt sich immer auch die Frage: Wohin mit den Winterrädern? Lösen Sie Ihr Platzproblem und ersparen Sie sich Stress und großen zeitlichen Aufwand: Wir übernehmen die fachgerechte Einlagerung gern für Sie. Bei uns werden die Reifen und Felgen zunächst gründlich gereinigt, auf eventuelle Schäden untersucht und abschließend bis zur nächsten Saison eingelagert.

* Beim Kauf eines Reifens oder Reifens auf einem Komplettträger ist – gemäß unseren Bedingungen und bei allen teilnehmenden Mercedes-Benz Betrieben – eine kostenlose Reifengarantie für 24 Monate inklusive.



Traditionsunternehmen setzt auf Traditionsunternehmen Spedition W. Nicolaysen übernimmt Actros mit Euro 6

werden durch zentral gesteuerte, flächen-deckende Problemlösungen Rationalisierungsreserven erschlossen.

Umzüge und Spezialtransporte waren schon immer ein Schwerpunkt innerhalb der DMS. Längst gehören auch Containerlagerung oder Objektumzüge und Logistik zur Leistungspalette der Deutschen Möbelspedition. Ständige Optimierungen im Handling zum Wohle des Kunden, ob technisch oder logistisch, und die so erreichte Qualität in der gesamten DMS ist kein Zufall. Unser einheitliches DMS-Qualitätsmanagementsystem und die Zertifizierung der Deutschen Möbelspedition nach DIN EN ISO 9001 sind dafür der offizielle Nachweis.

So ist die DMS Wilhelm Nicolaysen heute, gemeinsam mit ihren Partnern im europäischen Ausland und in Übersee, eine der leistungs-

stärksten Kooperationen im Transportwesen. Denn in einem immer enger zusammenwachsenden europäischen Markt sind kurze Wege und große Leistungen besonders wichtig.

Als erstes Unternehmen im Kreis Nordfriesland verfügt Wilhelm Nicolaysen seit kurzem über einen Actros, der bereits der Euro 6 Norm entspricht. Der Actros Euro 6 ist das erste im Kreis Nordfriesland zugelassene Euro 6 Nutzfahrzeug über 3,5 t. Die ersten Touren mit dem „neuen Kollegen“ werden nach München und Paris gehen. Marco Müller von der Firma Nicolaysen: „Beim neuen Actros Euro 6 setzen wir auf Bewährtes.“ Ein weiterer Grund für den Kauf des Actros war auch „das sehr, sehr gute Verhältnis zum Hause Nord-Ostsee Automobile, hier insbesondere die kurzen Dienstwege in der Werkstatt“.

Nord-Ostsee Automobile wünscht allzeit Gute Fahrt!



Unsere Kunden im Porträt

Jens Thomsen Spedition – Güternah- und Fernverkehr aus Dithmarschen

Mitte der 60er Jahre fing mit einem Auftrag eines Viehhändlers im beschaulichen Gudendorf alles an. In den folgenden Jahren übernahm Jens Thomsen immer mehr Lebertransporte. Zunächst nur in der Region zu den Schlachthöfen in Rendsburg und Hamburg später dann auch in ganzen Bundesrepublik. Anfang der 70er Jahre kam der Güterverkehr nach Schweden hinzu. Schweden gehört auch heute noch mit wöchentlich über hundert Abfahrten zu den täglichen angefahrenen Haupttrouten. Das Speditionsunternehmen hat sich konsequent zu einem internationalen Transportdienstleister entwickelt. Mehr als 230 gut ausgebildete und hoch motivierte Mitarbeiter an fünf Standorten mit einer modernen und zuverlässigen Fahrzeugflotte, sowie mittelständischer Pragmatismus und Kundennähe garantieren hohe Qualität und eine reibungslose Abwicklung. Der moderne Fuhrpark umfasst 140 Zugmaschinen und mehr als 200 gezogene Einheiten. Mit diesem Equipment ist man täglich zirka 75.000 km auf dem europäischen Straßennetz für die Kunden unterwegs.

Alle Fahrzeuge sind mit einem Telematiksystem ausgestattet. Insbesondere bei den Kühlfahrzeugen ermöglicht dieses System nicht nur jederzeit den genauen Standort zu ermitteln, sondern auch die Temperaturen im Laderaum zu überwachen. Auch das Auftragsmanagement und die Kommunikation mit den Fahrern erfolgt überwiegend über dieses System.

Thermotransporte mit den Länderschwerpunkten Deutschland, Dänemark, Finnland und Schweden für frische und gefrorene Lebensmittel,

aber auch mit Unterwegsbeheizung für Süßwaren, Pharma oder High-Value. Das sind nur einige der Produkte, die nicht nur temperatur-, sondern meistens auch sehr zeitsensibel transportiert werden.

Der Anspruch auf hohe Qualität spiegelt bei Jens Thomsen Spedition auch das Qualitätsmanagementsystem wieder. Bereits seit 1994 ist das Unternehmen Jens Thomsen vom TÜV für den Straßengütertransport zertifiziert. 2010 erfolgte auch die IFS Zertifizierung und Jens Thomsen erfüllt den International Food Standard auf ‚Higher Level‘. Einfach beste Qualität ist der tägliche Anspruch, der auf langjähriger Erfahrung und gelebter Partnerschaft mit Kunden und Lieferanten beruht.

Auch im Fuhrpark setzt man im Unternehmen konsequent auf Qualität. Ein Teil der Flotte sind moderne Mercedes-Benz Lkw. Seit ein paar Wochen komplettieren zehn neue Actros-Zugmaschinen den Fuhrpark. Fuhrparkleiter Karl-Heinz Schlömer ist von Qualität und Zuverlässigkeit sowie dem Gesamtpaket Preis/Leistung der „Nutzfahrzeuge mit Stern“ begeistert. Aber auch der gute Kontakt der Geschäftsleitung zum Hause Nord-Ostsee Automobile, und das dichte und sehr gut ausgebaute Werkstattnetz von Mercedes-Benz europaweit sind gute Argumente für den Einsatz von Mercedes-Benz Fahrzeugen.

Nord-Ostsee Automobile dankt für das Vertrauen und wünscht weiterhin viel Erfolg und immer eine gute Fahrt.



Kein Sprinter von der Stange! Dithmarscher Unternehmen erhält einzigartiges Spezialfahrzeug.

Eine nicht alltägliche Herausforderung wartete auf unseren Kollegen Stefan Pohlmann aus dem Marner Center. Stefan Pohlmann gehört seit vielen Jahren zum Transporter-Kompetenz Team von Nord-Ostsee Automobile. Im letzten Jahr erwartete ihn ein Kundengespräch ganz besonderer Art. Karsten Porath, Inhaber der Burger Firma Rotox Klärtechnik hatte genaue Vorstellungen, wie sein neues Fahrzeug sein muss. Ein Fahrzeug, dass es so bisher gar nicht gibt. Damit war der Startschuss für diese Herausforderung gegeben. Getreu dem Motto „Geht nicht, gibt es nicht!“ folgten unzählige Recherchen, Gespräche und Telefonate. Die richtigen Partner für so ein Projekt mussten gesucht werden. Mit der norddeutschen Firma Querhammer und der süddeutschen Firma Iglhaut waren sie dann auch gefunden. Die Aufgabe war es, aus einem herkömmlichen Sprinter mit Doppelkabine ein geländetaugliches, allradantriebenes Fahrzeug zu bauen. Zusätzlich sollte das Fahrzeug über einen Kran mit Stempel (Stützfüße) und einen Zwei-Seiten-Kipper verfügen.

Der Sprinter wurde „laut Katalog“ bestellt und als erstes bei der Firma Iglhaut mit einer zusätzlichen Hinterachse ausgerüstet, um das Fahrzeug von herkömmlich 5 t auf 7,5 t aufzulasten. Der Allrad-Antrieb mit einer hundertprozentigen Sperre der Vorder- und Hinterachse folgte. Selbstverständlich mussten dementsprechend auch die Achsen und Federn verstärkt, bzw. angepasst werden. Neue und viel breitere Reifen wurden ergänzt. Weiterhin musste der komplette Fahrzeugrahmen um 1.000 mm verlängert werden. Als diese Arbeiten durchgeführt waren, ging der Sprinter per Spedition zum weiteren Auf- und Weiterbau zur Firma Querhammer nach Gettorf. Hier wartete schon der extra angefertigte Zwei-Seiten-Kipper darauf, auf das Fahrzeug gesetzt zu werden. Hinter die Pritsche wurde dann der Kran, der von Palfinger geliefert wurde, auf das Fahrzeug aufgebaut. Alle zusätzlich angefertigten Bauteile, wie der Kipper und der Kran wurden dann von Firma Querhammer in Wagenfarbe lackiert, damit letztendlich auch die Optik passt.



Sowohl für die Firma Iglhaut, als auch für die Firma Querhammer war es der erste Sprinter, der in dieser Art „gebaut“ wurde. Stefan Pohlmann: „Als erstes ein riesiges Dankeschön an alle Beteiligten und an die Familie Porath, für den Mut, die Geduld, die Nerven, die Vision und die supergute Zusammenarbeit. Der Sprinter der Firma Rotox aus Burg ist weltweit das erste und einzige Fahrzeug in dieser Art. Die gesamte Bauzeit hat sechs Monate betragen.“

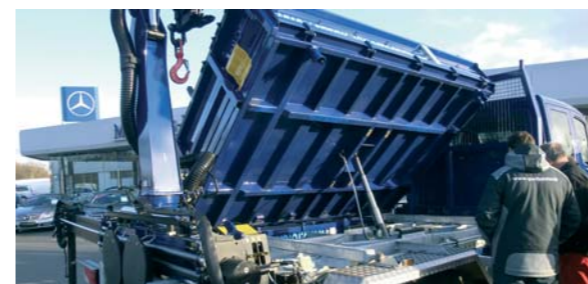
Wie und wo wird so ein Fahrzeug eingesetzt? Die Firma Rotox Klärtechnik aus Burg in Dith-



marschen ist seit vielen Jahren auf den Neubau und den Service von Kläranlagen, Pumpenschächten und Schöpfwerken spezialisiert. Schöpfwerke sind meist in der Marsch, die Wege dort sind meist nicht gut befestigt, dadurch in der Regel schwer zugänglich. Weiterhin wird der Sprinter benutzt, um Behälter für Kleinkläranlagen zu transportieren. Kleinkläranlagen werden auch bei privaten Hausbau-Projekten von der Firma Rotox Klärtechnik eingebaut. Karsten Porath, Geschäftsführer der Firma Rotox Klärtechnik: „Uns war

ein Fahrzeug wichtig, was klein und geländegängig ist. Außerdem muss es über einen Kran verfügen, um die kurzen Wege zu den Hebe- punkten zu bewältigen. Mit diesem neuen Sprinter haben wir genau das Fahrzeug, was wir benötigen.“

Das Team von Nord-Ostsee Automobile gratuliert zu diesen einmaligen Fahrzeug und bedankt sich bei allen Beteiligten für die Realisierung und Umsetzung dieses außergewöhnlichen Projektes.



**INDIVIDUALITÄT
AUF HÖCHSTEM NIVEAU!**
Viano V6 mit IGLHAUT-Allrad Antrieb.

**30
JAHRE
IGLHAUT
ALLRAD
1983 - 2013**

Iglhaut GmbH • Mainleite 1 • 97340 Marktbreit
Tel. 09332 503-208 • mail@iglhaut-allrad.de

**IGLHAUT
Allrad**

Querhammer Fahrzeugbau GmbH

Ravensburg 19 · 24214 Gettorf
Telefon: +49-(0)43 46 - 60 10-0
Telefax: +49-(0)43 46 - 60 10-29
info@querhammer.de · www.querhammer.de



Querhammer

- PALFINGER Ladekrane
- Ladebordwände
- Containerwechselsysteme
- Kühl- und Kofferaufbauten
- Pritschenaufbauten
- Ladungssicherung
- Kipper
- Feuerwehr-Gerätewagen
- Nachschub und Logistik
- BDF Wechselrahmen
- Innenausbauten
- Aufbau-, Kran- und Ladebordward-Reparaturen
- Hydraulikschlauchservice





Der Arocs – die neue Kraft am Bau. Die neue Baufahrzeugfamilie von Mercedes-Benz.

Der Dreisprung in der Euro 6-Disziplin ist Mercedes-Benz gelungen: Die Marke mit dem Stern ergänzt in diesem Jahr mit dem Arocs, dem Spezialisten am Bau, ihr aktuelles Fahrzeugprogramm der schweren Klasse, nachdem 2012 der Antos für den schweren Verteilerverkehr und 2011 der Actros für den Fernverkehr ihre Markteinführung feierten. Neben maximaler Umweltfreundlichkeit dank Euro 6 zeichnen sich die neuen Arocs-Fahrzeuge durch drei herausragende Eigenschaften aus: Kraft, Effizienz und Robustheit.

Klare Segmente

In bislang unerreichter Breite fächert sich das Fahrzeugangebot des Arocs exakt nach den Kundenbedürfnissen in diesem weit differenzierten Einsatzsektor auf. Die neuen Kipper, Allradkipper, Betonmischer, Sattelzugmaschinen und Pritschenfahrzeuge gibt es als zwei-, drei- und vierachsige Fahrzeuge in 16 Leistungsstufen von 175 kW bis 460 kW. Alle Motoren sind von Beginn an für die besonders schadstoffarme Abgasstufe Euro 6 entwickelt worden.



Das klar segmentierte Feld des Baugewerbes erfordert Fahrzeuge, die sich ihren Einsatzbedingungen optimal anpassen. Rund die Hälfte aller Baufahrzeuge arbeitet direkt auf den Baustellen. Etwa ein Drittel liefert Material und Baustoffe dorthin und 15 Prozent der Baufahrzeuge sind mit Fertigbeton unterwegs.

Daneben gibt es noch vielfältige Anforderungen an die Transportmittel aus dem Baubergewerbe oder aus dem Sektor der Schwerst-Transporte. Und auch Kommunalfahrzeugbetreiber benötigen passende Fahrzeuge.

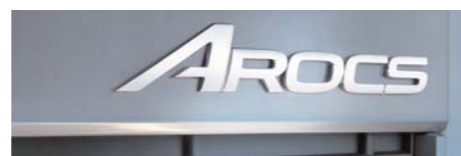
Spitzenkräfte am Bau: Loader und Grounder
Mit dem neuen Arocs werden Transportaufgaben im Baugewerbe effizienter als jemals zuvor durchgeführt. Um diesem Anspruch auch bei nutzlastsensiblen Einsätzen wie beispielsweise mit Kippsattel oder Betonmischer unter schwersten Bedingungen noch besser gerecht zu werden, wurden der Arocs Loader und der Arocs Grounder entwickelt.

Beim Arocs Loader wurden alle Möglichkeiten, Eigengewicht einzusparen, konsequent umgesetzt. Das Ergebnis: nutzlastoptimierte 4x2-Sattelzugmaschinen, die zu den leichtesten im Bauverkehr zählen. Und 8x4/4-Betonmischer mit 32 Tonnen zulässigem Gesamtgewicht, die dank einem besonders niedrigen Eigengewicht

von höchstens 9250 kg bei jeder Fahrt 8 m³ Fertigbeton liefern können. Das ist ein halber Kubikmeter mehr, als die meisten anderen Fahrzeuge transportieren können.

Der Arocs Grounder ist für extreme Einsätze unter harten Bedingungen wie im Steinbruch oder auf der Baustelle ausgelegt. Durch eine Vielzahl an technischen Maßnahmen, wie zum Beispiel eine Längsträgerrahmenstärke von neun Millimeter, ist er äußerst robust und verfügt über eine besonders hohe Stabilität und Belastbarkeit.

Weltpremiere feiert der Mercedes-Benz Arocs auf der „bauma 2013“ im April dieses Jahres in München. Weitere mehr Informationen erhalten Sie bei unseren Kollegen vom Lkw-Kompetenz-Team.



Klaus Relling

Lkw-Kompetenz-Team
Telefon (04351) 73 73-43
Mobil 0177 700 39 43
k.relling@nord-ostsee-automobile.de



Jörg Ahrens

Lkw-Kompetenz-Team
Telefon (04 81) 6 03-31
Mobil 0177 700 39 33
j.ahrens@nord-ostsee-automobile.de



Neues aus unseren Centern.



Henning Göttisch, geschäftsführender Gesellschafter von Nord-Ostsee Automobile, dankte Andreas Ketelesen für die 40-jährige Treue.

Danke!

Am 01.08.2012 feierte Andreas Ketelesen sein 40-jähriges Betriebsjubiläum. Seine berufliche Laufbahn startete er 1972 als Azubi zum Groß- und Außenhandelskaufmann. Nach der Ausbildung war er dann kaufmännischer Angestellter bei H.C. Walter in Bredstedt. Heute ist er die „gute Seele“ im Teiledienst - weiterhin im Center Bredstedt. Nord-Ostsee Automobile sagt Dankeschön für die gute und zuverlässige Zusammenarbeit und die Treue zum Unternehmen.



Nico Ferch
Pkw Gebrauchtwagen-Kompetenz-Team
Leasing und Finanzierung
Telefon: 0 48 51 / 95 06-30
Mobil: 0177 700 39 21
E-Mail: n.ferch@nord-ostsee-automobile.de
www.nord-ostsee-automobile.de

Einer der 40 Besten! Herzlichen Glückwunsch.

Mehr als 900 Gebrauchtwagen-Verkäufer wurden im Jahr 2012 im Rahmen des „Junge Sterne All Stars 2012“ Programmes getestet. Unser Kollege Nico Ferch aus dem Center Marne ist einer von ihnen. Und nicht nur einer!!! Nico Ferch gehört zu den 40 Besten „Junge Sterne“ Gebrauchtwagen-Verkäufern in Deutschland. Wir sind stolz und freuen uns mit ihm, sagen Herzlichen Glückwunsch und weiter so!



Neu im Team von Nord-Ostsee Automobile ist Jörg Last Der gelernte Automobilkaufmann ist bereits mehr als 20 Jahre im Pkw-Verkauf tätig. Er verstärkt unseren Pkw Neuwagen-Verkauf im Center Heide. Seine Freizeit verbringt der Dithmarscher mit badischen Wurzeln am liebsten auf dem Rad, auch in diesem Jahr wird er wieder die „Cyclastics“ in Hamburg mitfahren. Für die neue Aufgabe wünschen wir Herrn Last viel Erfolg.



Jörg Last
Pkw Neuwagen-Kompetenz-Team
Leasing und Finanzierung
Lise-Meitner-Straße 1-3
25746 Heide
Telefon (04 81) 6 03-82
Telefax (04 81) 6 03-15
Mobil 0177 700 39 54
j.last@nord-ostsee-automobile.de

Das Team von Nord-Ostsee Automobile begrüßt Herrn Marcel Nietsch. Als Gebrauchtwagenverkäufer verstärkt der zertifizierte Autoverkäufer unsere Mannschaft am Standort Hamburg-Alstertal. In seiner Freizeit trifft man den 31-jährigen auf dem Motorrad, beim Wintersport oder beim Tauchen mit seiner Lebensgefährtin. Für die neue Aufgabe wünschen wir Herrn Nietsch viel Erfolg.



Marcel Nietsch
Verkaufsberater Junge Gebrauchte
Leasing und Finanzierung
Poppenbütteler Weg 5
22339 Hamburg-Alstertal
Telefon (0 40) 53 80 09-45
Telefax (0 40) 53 80 09-49
Mobil 0170 372 30 02
m.nietsch@nord-ostsee-automobile.de

Seit Anfang des Jahres verstärkt Christian Söhnlein mit mehr als 24 Jahren Berufserfahrung unser Team von Nord-Ostsee Automobile als Pkw Gebrauchtwagen-Verkäufer im Center Hamburg-Alstertal. Motorräder und Motorradrennen sind neben der Familie die Aktivitäten, mit denen der 45-jährige seine Freizeit verbringt. Für die neue Aufgabe wünschen wir Herrn Söhnlein viel Erfolg.



Christian Söhnlein
Verkaufsberater Junge Gebrauchte
Leasing und Finanzierung
Poppenbütteler Weg 5
22339 Hamburg-Alstertal
Telefon (0 40) 53 80 09-28
Telefax (0 40) 53 80 09-49
Mobil 0170 372 30 04
c.soehnlein@nord-ostsee-automobile.de



Testsieger-Wochen bei Mercedes-Benz!

Jetzt auf einen Mercedes-Benz umsteigen und attraktiven Siegerzins sichern.

- Bestnoten in unabhängigen Werkstätten-Tests
- Mercedes-Benz Bank – bester Finanzdienstleister im Autohandel 2012
- Jetzt einen Testsieger der B-², C-³, GLK-⁴ oder SLK-Klasse⁵ Probe fahren!
- Inzahlungnahme aller Fabrikate zu fairen Preisen

1,99 %
Siegerzins¹



Mercedes-Benz

Anbieter: Daimler AG, Mercedesstraße 137, 70327 Stuttgart

Partner vor Ort: **Nord-Ostsee Automobile** GmbH & Co. KG

Autorisierter Mercedes-Benz Verkauf und Service

Heide • Schleswig • Husum • Marne • Eckernförde

Autorisierter Mercedes-Benz Service

Hamburg • Bredstedt

Hotline für alle Center: 0 46 21 / 93 90-79 • www.nord-ostsee-automobile.de

Ihr persönlicher Service. In Hamburg und Schleswig-Holstein.

¹Effektiver Jahreszins. Angebot gültig vom 01.01. – 30.04.2013 für Neufahrzeuge der B-, C-, GLK- und SLK-Klasse. Ein Finanzierungsbeispiel der Mercedes-Benz Bank AG für ein C 180 BlueEFFICIENCY Modell*: Kaufpreis ab Werk 33.053,00 €; Anzahlung 6.127,00 €; Gesamtkreditbetrag 26.924,92 €; Gesamtbetrag 33.052,05 €; Gesamtlaufleistung 40.000 km; Laufzeit 48 Monate; Sollzins gebunden p.a. 1,97 %; effektiver Jahreszins 1,99 %; Schlussrate 14.212,47 €; mtl. Plus3-Finanzierungsrate 299,00 €. *Kraftstoffverbrauch C 180 BlueEFFICIENCY Modell kombiniert: 5,8l/100 km; CO₂-Emission kombiniert: 136 g/km; Effizienzklasse: B. ²Kraftstoffverbrauch kombiniert: 6,3–4,4 l/100 km; CO₂-Emission kombiniert: 147–114 g/km; Effizienzklasse: C/A. ³Kraftstoffverbrauch kombiniert: 12,2–4,1 l/100 km; CO₂-Emission kombiniert: 285–109 g/km; Effizienzklasse: G/D–A. ⁴Kraftstoffverbrauch kombiniert: 8,6–5,5 l/100 km; CO₂-Emission kombiniert: 199–143 g/km; Effizienzklasse: D–A. ⁵Kraftstoffverbrauch kombiniert: 8,4–4,8 l/100 km; CO₂-Emission kombiniert: 195–124 g/km; Effizienzklasse: E–A. Die Angaben beziehen sich nicht auf ein einzelnes Fahrzeug und sind nicht Bestandteil des Angebots, sondern dienen allein Vergleichszwecken zwischen verschiedenen Fahrzeugtypen.